
FRANK LLOYD WRIGHT - FALLINGWATER

PIONIRI MODERNE
ARHITEKTURE I DIZAJNA

NIKŠA LEKO
POVIJEST LIKOVNE UMJETNOSTI 2
DIZAJN I AUDIOVIZUALNE KOMUNIKACIJE
26.03.2026.

„Velika arhitektura, kao i svaka velika umjetnost, odnosi vas negdje gdje vas riječi uopće ne mogu odnijeti.”
— Frank Lloyd Wright





6 2 1'00





FRANK LLOYD WRIGHT

FRANK LLOYD WRIGHT

Frank Lloyd Wright (1867.–1959.) jedan je od **najznačajnijih američkih arhitekata.**

Karijera mu je trajala 70 godina, a u tom je periodu osmislio više od **1.100 projekata, od kojih je više od 500 realizirano.**

FORMACIJA I UTJECAJI

Wright karijeru počinje 1887. u Chicagu, prvo u uredu Josepha Lymana Silsbeeja, a zatim šest godina kod arhitekta **Louisa Sullivana** – čovjeka koji je utemeljio **načelo „oblik prati funkciju“** i kojega je Wright do kraja života zvao „Lieber Meister“ (dragi učitelj).

Od Japana prima dojam horizontalnih linija i sklada s prirodom; od pokreta Arts and Crafts uči poštovanje prema prirodnim materijalima.

Ideja da arhitektura ne smije biti dekorativna maska,
već organski izraz svrhe i mjesta.





KRIZA I TIŠINA

Nakon 1910. Wrightov je privatni život obilježen skandalima i tragedijama — napušta obitelj, gori njegov dom Taliesin, gubi klijente.

Za vrijeme Velike depresije (1929.–1936.) **gradi dvije zgrade u šest godina.** **Kritika ga proglašava arhitektom 19. stoljeća**, has-been-om čije je zlatno doba prošlo.

Tada dolazi komisija za Fallingwater.

NARUČITELJI FALLINGWATERA

OBITELJ KAUFMANN

Edgar J. Kaufmann stariji (1885.–1955.) bio je ugledni pittsburški trgovac — **vlasnik Kaufmann's Department Storea**. Životni stil obitelji bio je obilježen putovanjima, sponzoriranjem umjetnika i sklonosti modernome dizajnu.

Njihov sin, **Edgar Kaufmann mlađi**, u rujnu 1934. kreće u **Wrightovu školu arhitekture** — Taliesin Fellowship u Wiscosinu. Na jesen te iste godine, Kaufmannovi roditelji posjećuju ga i upoznaju Wrighta.

Obitelj je već posjedovala imanje na potoku Bear Run u jugozapadnoj Pennsylvaniji i željeli su vikendicu.

Komisija Wrightu stiže 1934.

KONTEKST: VELIKA DEPRESIJA

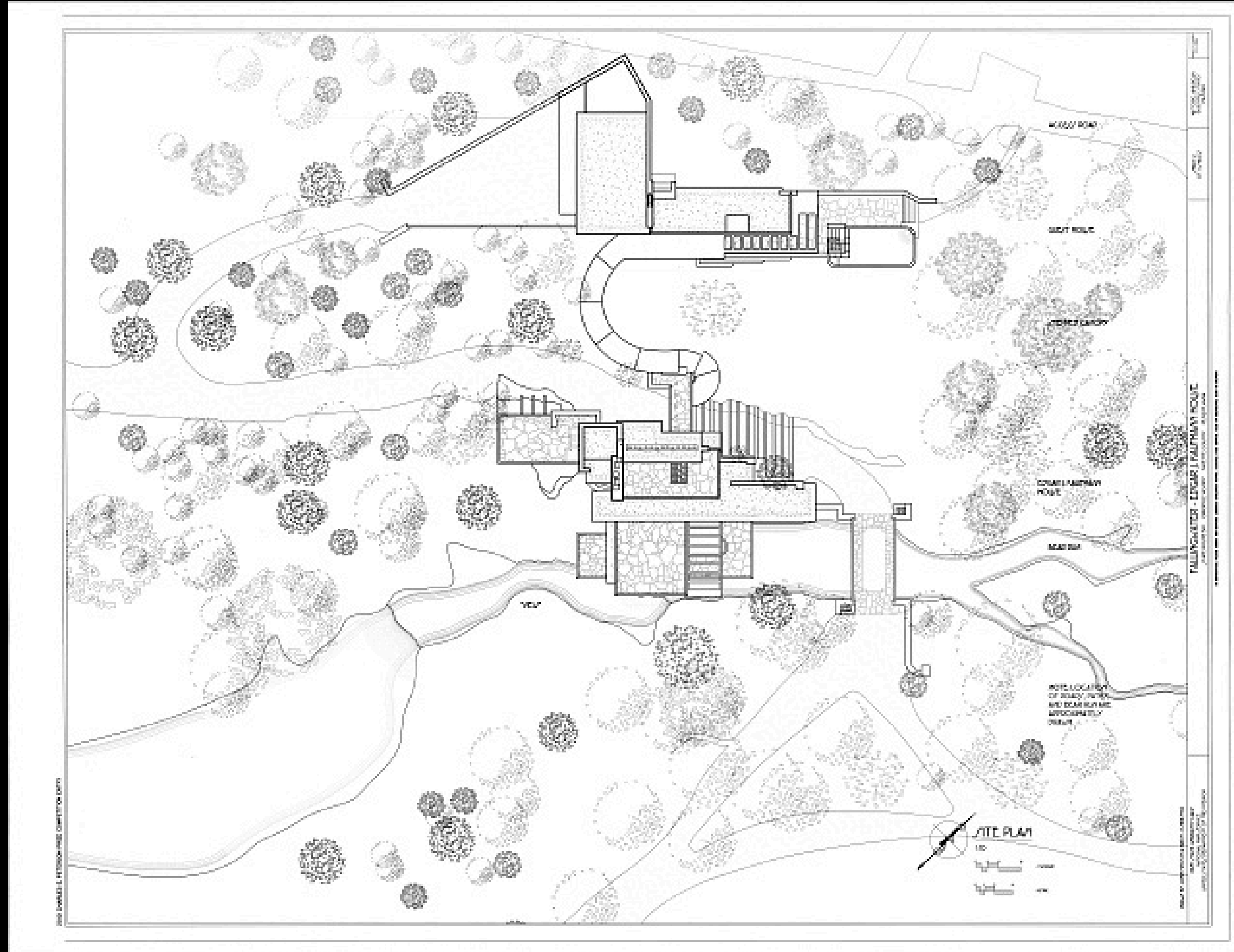
Važno je napomenuti da se sve ovo događa **usred Velike ekonomske depresije**. Gradnja je gotovo zamrla, bogatih klijenata više nema, a Wright je financijski i profesionalno na rubu.

Fallingwater je za njega bila zadnja prilika da dokaže da je još uvijek relevantan. I to je dokazao.

PROJEKTIRANJE I GRADNJA

LEGENDA O NACRTU

Wright je primio komisiju, ali tjednima ništa nije crtao. Kad ga je Kaufmann stariji nazvao da dolazi iz Milwaukeeja kako bi vidio nacрте, Wright je sjeo za stol i za otprilike dva sata nacртаo gotovo kompletan projekt kuće. Dok je crtao, opisivao je obiteljski život u prostorima koje je stvarao u hodu.



LOKACIJA

Kaufmannovi su očekivali kuću s pogledom na vodopad.

Wright ih je iznenadio projektirajući kuću **direktno nad njim**.

Ova odluka nije bila samo estetska već i filozofska.

Voda postaje dio doma, teče ispod vas, čujete je, osjećate je.

„E.J., želim da živite s vodopadom, ne samo da ga gledate, nego da postane integralni dio vaših života.“

— Frank Lloyd Wright, Kaufmannu

**ARHITEKTONSKA
ANALIZA
FALLINGWATERA**

LOKACIJA I SMJEŠTAJ

Fallingwater se nalazi u Stewart Township, Fayette County, Pennsylvania.

Kuća stoji nad gornjim slapom potoka Bear Run — slapom visokim 6 do 9 metara



KONSTRUKCIJA

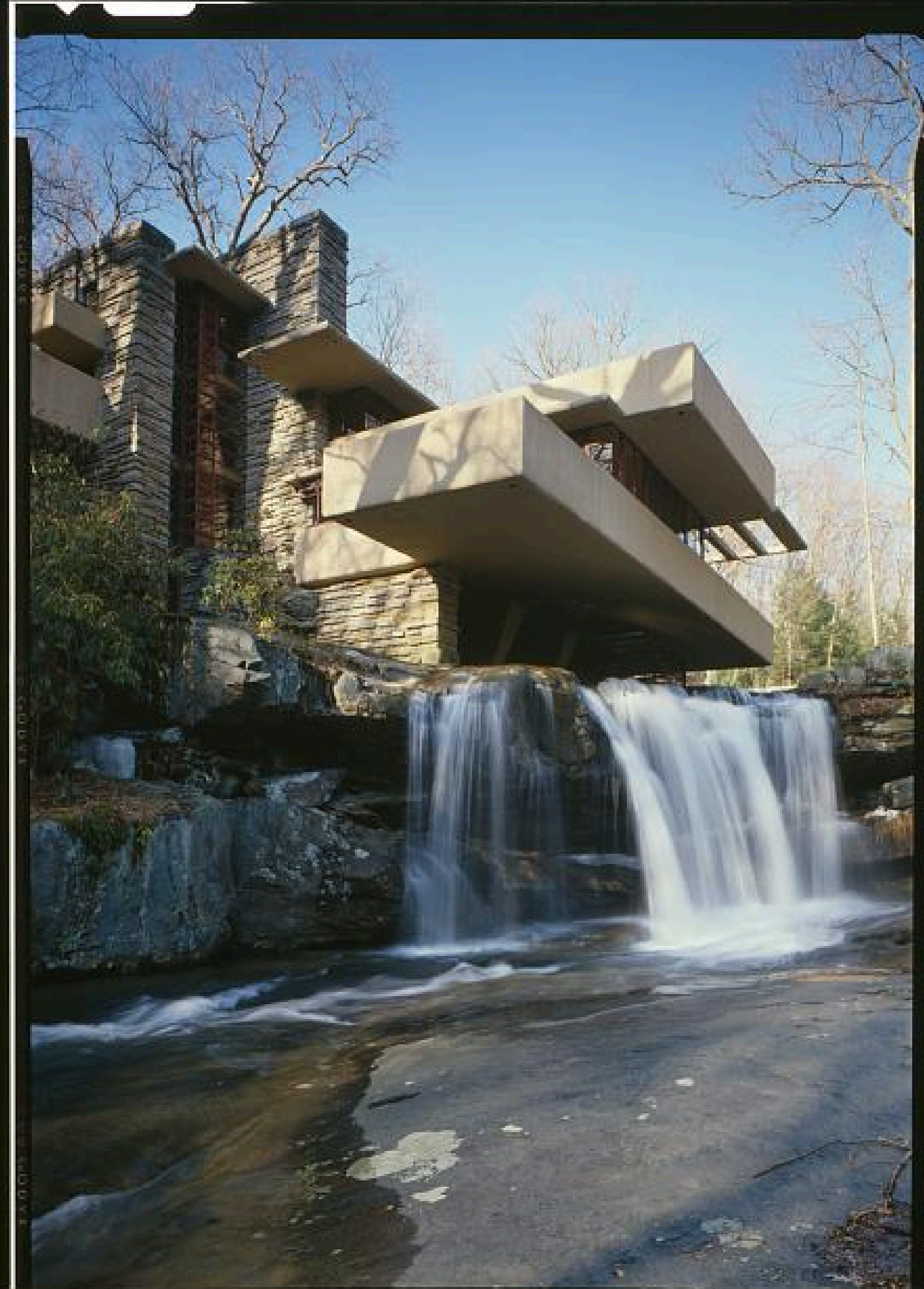
Temeljni strukturalni element Fallingwatera su **konzolne betonske ploče** (cantilevered reinforced concrete trays).

Konzole se pružaju do 5,5 metara u prostor bez oslonca.

Sve su usidrene u **centralni kamin** koji vertikalno probija sve etaže i funkcionira kao **srž cijele građevine**.

Beton konzola obojan je u toplu žuto-oker boju koja oponaša jesen i lišće.







„Konzolne terase podsjećaju
na grane drveta.“
— Frank Lloyd Wright

MATERIJALI

	Uloga	Dojam
Lokalni pješčenjak	Vertikalni zidovi, kamin, podovi	Veza s tlom, hrapavost, tamnoća
Armirani beton	Konzolne terase	Modernost, lakoća, glatko

MATERIJALI

Staklo u kutovima nestaje **bez okvira**, zidovi se otvaraju prema šumi. Unutrašnji kameni pod direktno se nastavlja na vanjske terase, brisajući granicu između unutra/van.

Na katu **kamen prelazi iz tla u kuću**. Wright je oko njega projektirao kamin, fizički ujedinjujući strukturu s geologijom mjesta.











TLOCRT

Ukupna površina podova iznosi otprilike 2.885 m² (uključujući terase) — površina vanjskih terasa gotovo jednaka površini unutarnjih prostora.
Jednakovrijednost unutra i van je namjerna filozofska poruka.

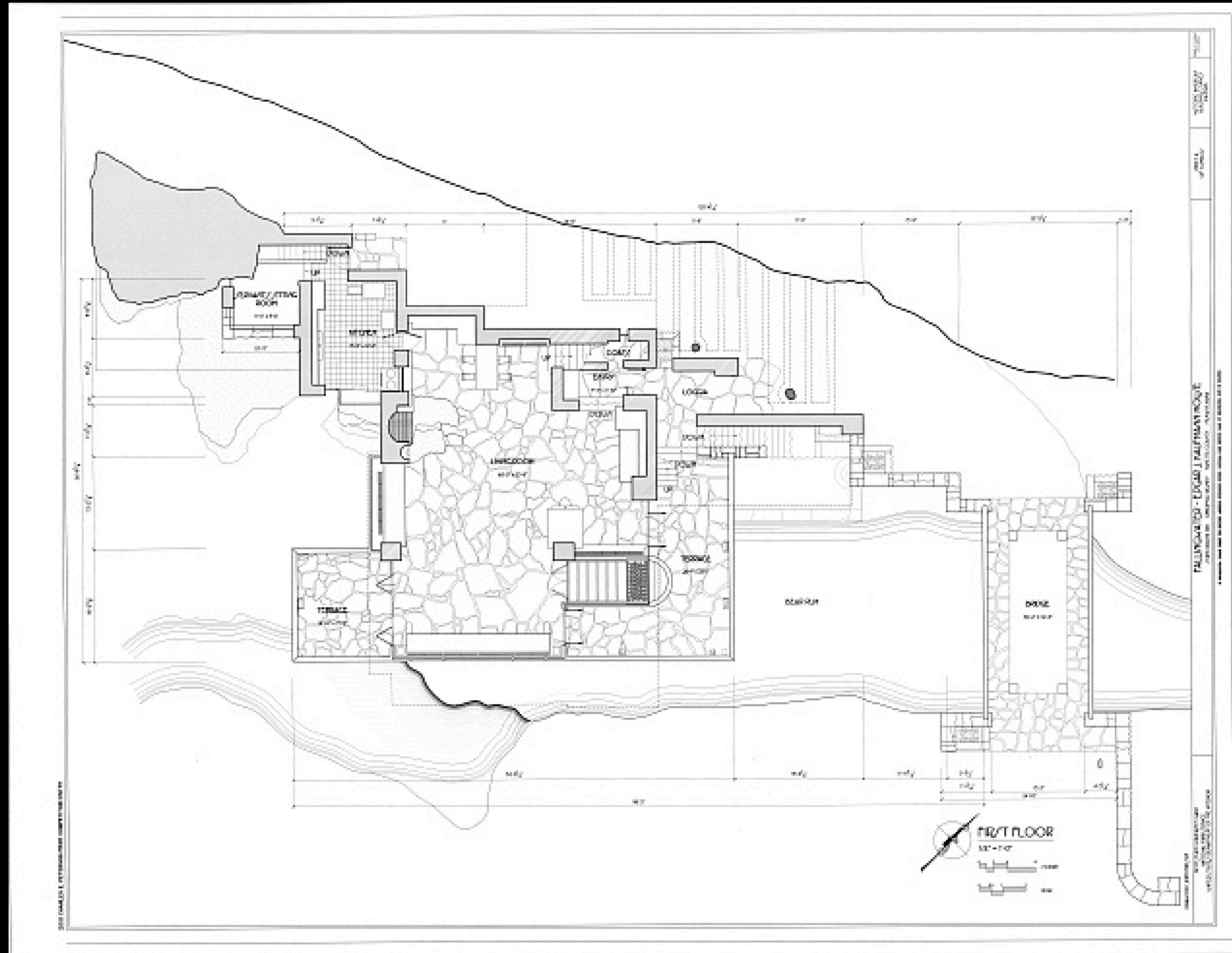
TLOCRT

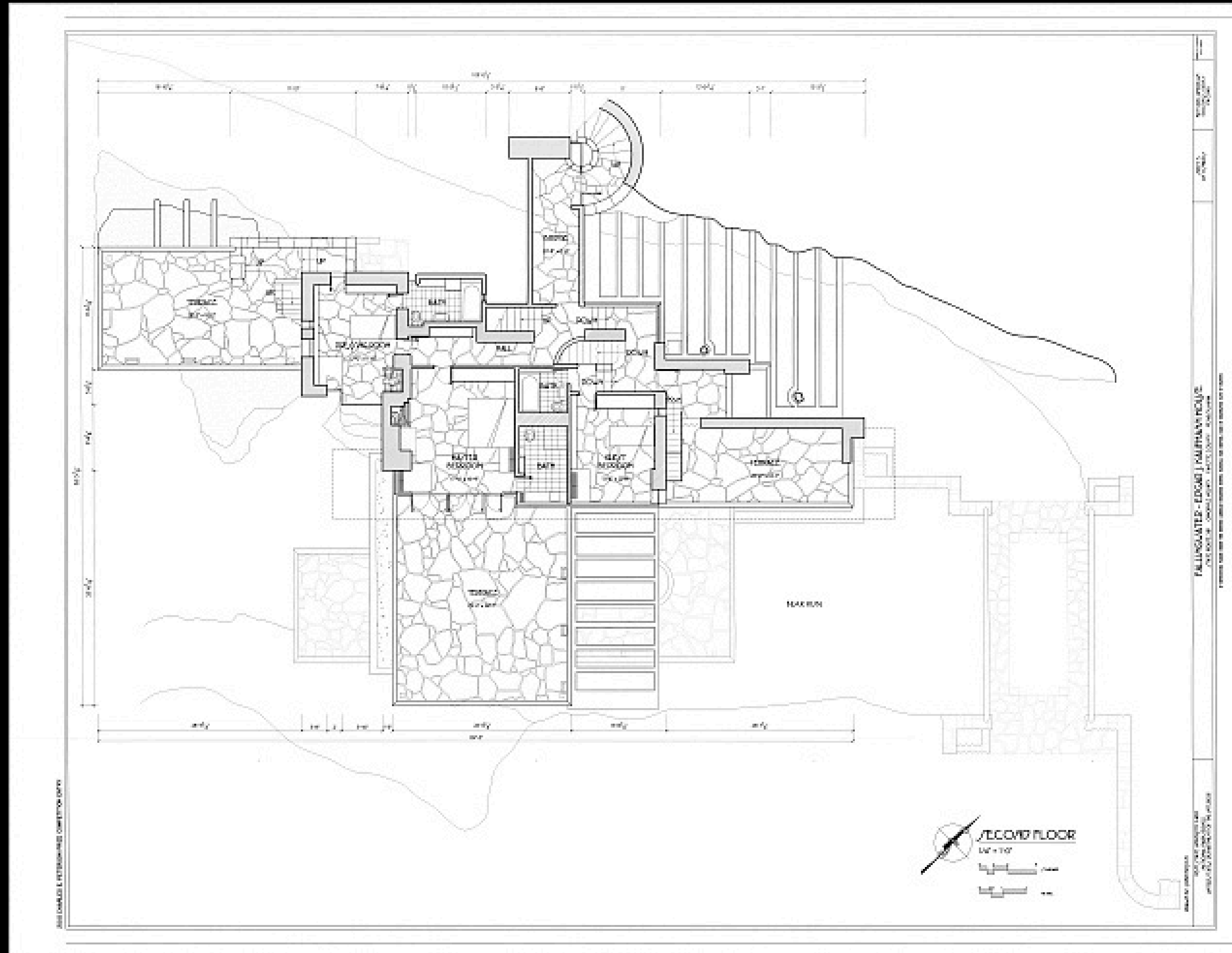
Tlocrt je **asimetričan** i dinamičan.

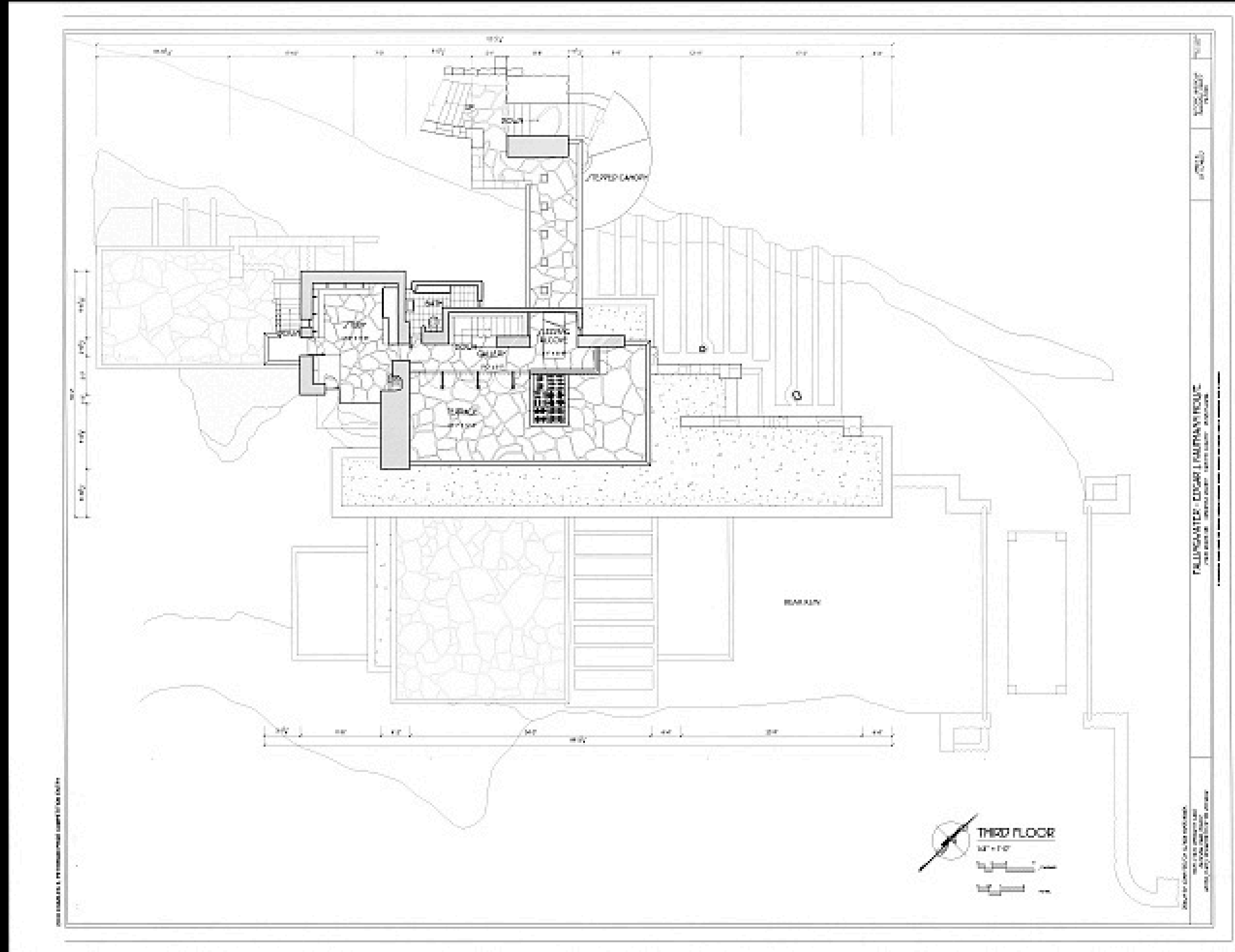
Prizemlje: Glavni ulaz, dnevni boravak (salon), blagovaonica, kuhinja i dvije vanjske terase

Prvi i drugi kat: Spavaće sobe, svaka s vlastitom terasom.

Stropovi su niski — osjećaj skloništa, sigurnog gnijezda — dok se visina i prostranstvo otkrivaju na terasama







UNUTRAŠNOST

Wright je osobno projektirao gotovo sav ugrađeni namještaj.

Rasvjeta, police, stolovi, klupe — sve je dio arhitekture.







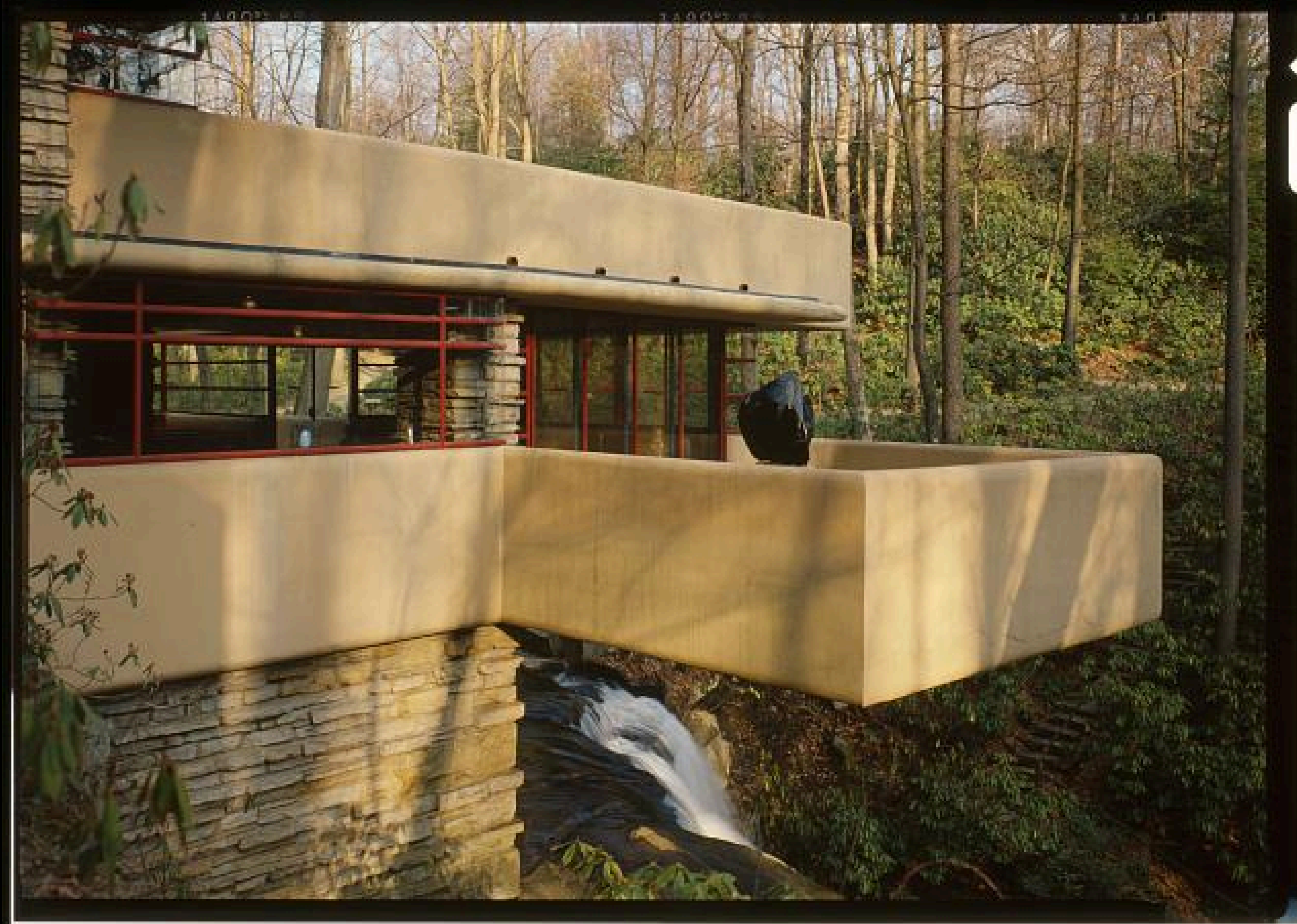
BOJE

Wright je reducirao paletu na minimum kako bi postigao vizualnu koheziju:

- **Oker/žuta** — beton konzola
- **Crvena** — čelični elementi
- **Tamna** — pješčenjak (prirodna boja)









STRUKTURALNI PROBLEMI I OBNOVA

STRUKTURALNI PROBLEMI I OBNOVA

Wrightova vizija bila je pre smiona za tehnologiju 1930-ih.

Čak i za vrijeme gradnje počele su se pojavljivati **pukotine u betonskim pločama**.

Kaufmann stariji naručio je neovisni inženjerski pregled koji je otkrio nestabilnost tla i neadekvatnu armaciju. Wright je, ljutit, pristao na povećanje promjera čeličnih šipki, no nije prihvatio sve preporuke.

STRUKTURALNI PROBLEMI I OBNOVA

Terase su se počele spuštati — do 2001. neke i do 18 cm od prvotnog položaja.

2001.–2002. provedena je **opsežna obnova** vrijedna 11,5 milijuna dolara: postavljeni su prednapregnuti kabelski sustavi koji su zaustavili daljnje urušavanje.

Danas je kuća **stabilizirana**, ali podovi i dalje lagano nagibaju.

RECEPCIJA I NAGRADE

RECEPCIJA I NAGRADE

1937. — Wright se pojavljuje na naslovnici Time magazina, poziran ispred nacрта kuće

1938. — MoMA (Museum of Modern Art) u New Yorku organizira izložbu posvećenu isključivo Fallingwateru — putujuća izložba pod nazivom A New House by Frank Lloyd Wright traje dvije godine

1966. — proglašena Nacionalnim povijesnim zaštićenim dobrom (National Historic Landmark)

FIFTEEN CENTS

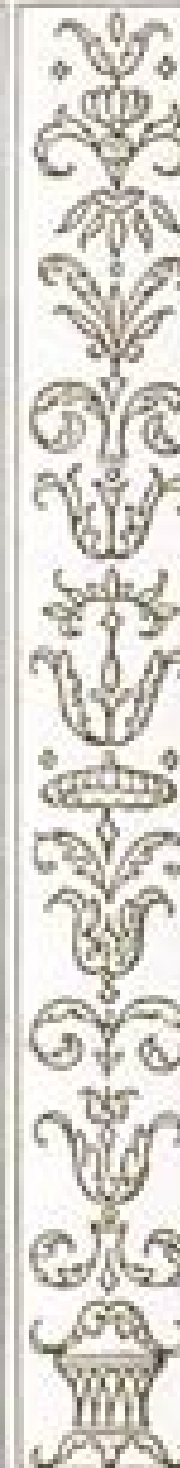
January 27, 1938

TIME

The Weekly Newsmagazine



Color photograph for Time by Valentine Dore



Volume XXXI

FRANK LLOYD WRIGHT

*His city would be everywhere and nowhere.
(See A&T)*

Number 3

RECEPCIJA I NAGRADE

1991. – Američki institut arhitekata (AIA) proglašava je „najboljim arhitektonskim djelom Amerike svih vremena“

2019. – uvrštena na UNESCO-ov popis svjetske baštine pod skupnim nazivom The 20th-Century Architecture of Frank Lloyd Wright

FALLLINGWATER I MODERNI POKRET U ARHITEKTURI

KONTEKST: INTERNACIONALNI STIL VS. ORGANSKA ARHITEKTURA

Kada je Fallingwater dovršen (1937.), europska moderna arhitektura već je čvrsto krenula drugim putem.

Internacionalni stil — utemeljivan djelima Le Corbusiera, Miesa van der Rohea i Gropiusa

USPOREDBA

	Internacionalni stil	Wrightova organska arhitektura
Odnos prema prirodi	Odmak od nje; zgrada lebdi iznad nje	Rast s njom, zgrada iz nje <i>raste</i>
Materijali	Staklo, čelik, bijeli beton (industrijski)	Lokalni kamen, drvo, zemlja (prirodni)
Forma	Geometrijski volumen	Organska, asimetrična, horizontalna
Ornament	Nema	Rijetki, integriran u strukturu
Filozofija	<i>Stroj za stanovanje</i> (Le Corbusier)	Kuća kao produžetak krajolika
Primjer	Villa Savoye (Le Corbusier, 1931.)	Fallingwater (Wright, 1937.)





FALLINGWATER U KONTEKSTU WRIGHTOVOG OPUSA

PRAVILSKA FAZA

Pravilska faza (1900.–1910.): **Robieova kuća** (1909.) već nosi iste gene — snažne horizontalne linije, nisko krovništvo, otvoreni tlocrt, duboke nadstrešnice. Ali ona je još uvijek na tlu, usidrena u predgrađu Chicaga.





SREDNJI PERIOD

Srednji period (1910.–1934.): Period je obilježen **eksperimentima s tekstilnim betonskim blokovima** (tzv. textile block houses), **japanskim utjecajima** i dramatičnim osobnim prevratima.

Wright istražuje monumentalnost i ornament, ali **gubi komercijalni momentum.**



FALLINGWATER

Sinteza svega do tad.

Horizontalnost Prairieja, kamen Taliesina, beton budućnosti, priroda kao partner.

Nije ni Prairieska kuća niti Bauhaus — već nešto treće i vlastito.



USONIJSKE KUĆE

Wright projektira usonijanske kuće (Usonian Houses) — **pristupačne, jednostavne, jednokatne kuće za srednju klasu**. Isti organski principi, svedeni na minimum.

Prve od njih grade se iste godine kad i Fallingwater.

Wright sanja o **arhitekturi za sve**.



KASNI OPUS – GUGGENHEIM

Kasni opus – Guggenheim (1943.–1959.): Muzej Guggenheim u New Yorku, dovršen neposredno prije Wrightove smrti, je **radikalan odmak u suprotnom smjeru** — spiralna rampa koja ignorira ortogonalnost, zgrada koja postaje skulptura.

I ovdje je prisutan isti impuls: prostor koji navodi posjetitelja na određeno **iskustvo**, ne samo na boravak.



ZAKLJUČAK

ZAKLJUČAK

Fallingwater je dokaz da arhitektura nije samo tehničko rješavanje problema smještaja.

Ona može biti razgovor između čovjeka i mjesta, između materijala i ideje, između prošlosti šume i budućnosti betona.

Wright je rekao da želi da Kaufmannovi žive s vodopadom. To je i uspjelo. A mi i dalje živimo s Fallingwaterom — kao s mjerilom koje ostaje relevantno i danas.

„Može li se reći, kad je vaša zgrada završena,
da je krajolik ljepši nego što je bio prije?“
— Frank Lloyd Wright

Nikša Leko, 19.03.2026.
Povijest likovne umjetnosti 2
Dizajn i audiovizualne komunikacije
Sveučilište Jurja Dobrile u Puli

IZVORI I LITERATURA

Hoffmann, Donald. Frank Lloyd Wright's Fallingwater: The House and Its History. Dover Publications, 1993.

Toker, Franklin. Fallingwater Rising: Frank Lloyd Wright, E. J. Kaufmann, and America's Most Extraordinary House. Alfred A. Knopf, 2003.

Smarthistory: Frank Lloyd Wright, Fallingwater — smarthistory.org

Britannica: Fallingwater — [britannica.com/place/Fallingwater](https://www.britannica.com/place/Fallingwater)

Frank Lloyd Wright Foundation: Fallingwater — [franklloydwright.org/site/fallingwater](https://www.franklloydwright.org/site/fallingwater)

Fallingwater.org: Designing Fallingwater — [fallingwater.org](https://www.fallingwater.org)

PBS / Ken Burns: Frank Lloyd Wright: Fallingwater Parallel Movements — [pbs.org/kenburns/frank-lloyd-wright](https://www.pbs.org/kenburns/frank-lloyd-wright)

History.com: How Fallingwater Became Frank Lloyd Wright's Architectural Comeback — [history.com](https://www.history.com)

Wikipedia: Fallingwater, International Style, Modern Architecture — Wikipedia, 2024–2026.